

CAN GATEWAY

Gerät zum Datenaustausch zwischen CAN-Netzwerken

CANGATEWAY

CAN-Schnittstelle für Datenaustausch

Das CANGateway ist eine Schnittstelle zum CAN-Bus-Netzwerk des Fahrzeugs und gewährleistet eine direkte und sichere Kommunikation zwischen Maschine und Gerät.



Datenaustausch ohne Verbindung

Es verbindet Netze, indem es sie **isoliert**, ohne eine elektrische Verbindung herzustellen.



Fernsteuerung

Es ermöglicht die Fernsteuerung zahlreicher Flottenfunktionen.



Sofortige Befehlsübermittlung

Ermöglicht es den Sicherheitssensoren, Befehle direkt an das Fahrzeugnetz zu senden.



Sichere Installation

Er erhält die Eigenschaften der Maschine.



Überwachung in Echtzeit

Es überwacht genaue Diagnoseinformationen in Echtzeit.



Hohe Vielseitigkeit

Er ist für jede Art von Maschine in jeder Branche geeignet.

Technische Daten

Abmessungen	104x43x21 mm
Gewicht	50 g
Versorgung	4,5- 24 V

Material	ABS feuerfest
Stromaufnahme	100 mA
Schnittstelle	Can, USB, RS232

Kommunikation direkt und sicher zwischen Gerät und Maschine

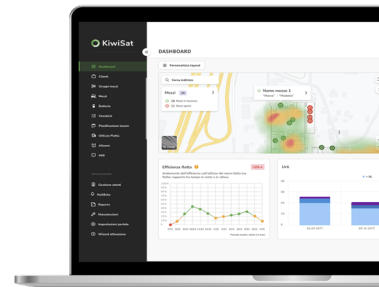
CANGateway ermöglicht den **Datenaustausch zwischen den Netzwerken** durch deren galvanische Trennung.

Das **Fehlen einer elektrischen Verbindung** zwischen dem Kiwitron-Netzwerk und dem des Fahrzeugs ermöglicht einen vollständigen Schutz der Maschine und die Kommunikation zwischen verschiedenen Protokollen.



Alles in der Cloud

Mit CANGateway können Sie Maschinendaten lesen und die verschiedenen Betriebsparameter über die gängigsten Protokolle wie CAN Open und J1939 an die ETS Touch oder Adv und die Kiwisat-Cloud





📍 Via Vizzano 44, Sasso Marconi (BO)

🌐 www.kiwitron.it

☎ + 39 05118893470

✉ info@kiwitron.it

Die Broschüre enthält zusammenfassende Informationen und stellt keine vertragliche Verpflichtung dar.