

KIWISAT

● SYSTEME DE GESTION
DE FLOTTE

Qu'est-ce que le Kiwisat?

Kiwisat est le **portail de gestion de flotte** (notre Cloud) qui permet de collecter et d'analyser les données relatives aux véhicules (gamme Kiwitron ETS).

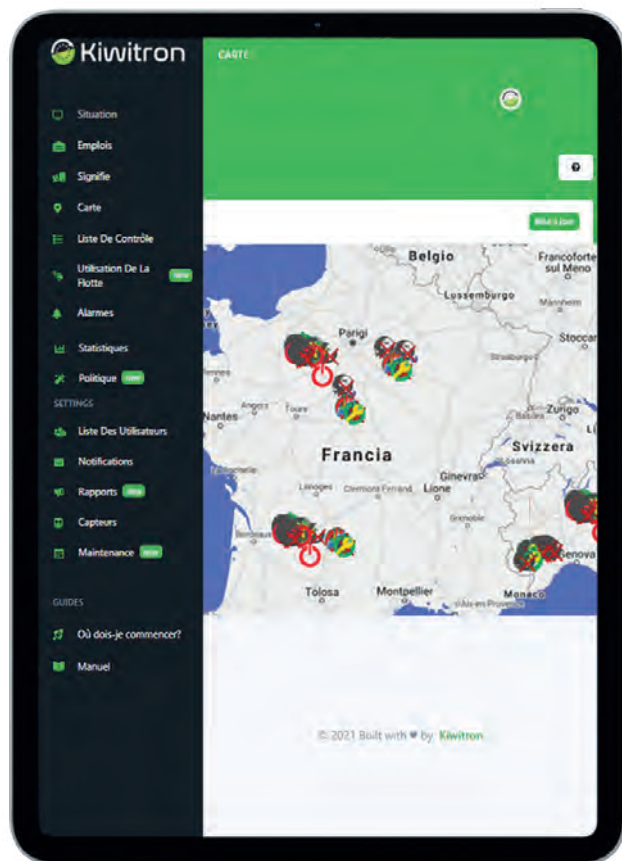
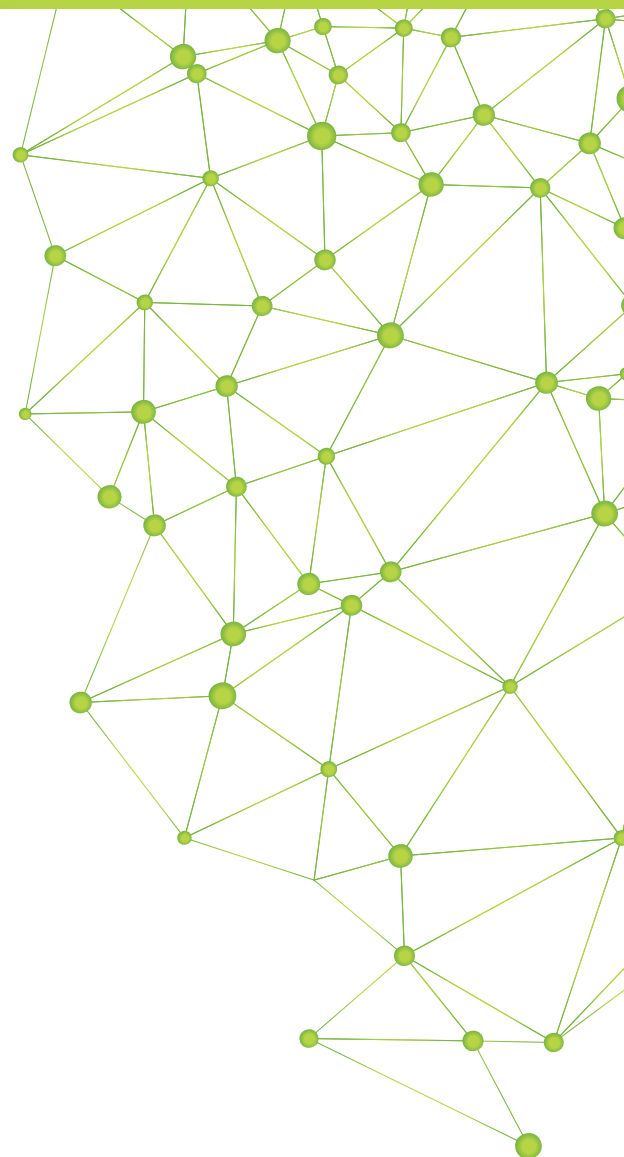
Grâce à l'interconnexion entre l'ETS et Kiwisat, il est possible de visualiser l'état du véhicule (heures de travail, impacts, analyse de la batterie, etc.) et de **programmer la maintenance** en temps réel.

Le système permet d'accéder à toutes les informations relatives à votre flotte: véhicules actifs, véhicules inactifs, checklists, alarmes ou accidents.







La **géolocalisation GNSS** permet de monitorer la position de la flotte sur la carte et vérifier l'itinéraire de chaque véhicule.

Kiwisat vous permet de **gérer l'accès à distance**: il est possible d'autoriser l'opérateur à utiliser le véhicule directement depuis le cloud Kiwisat.

Enfin, il est possible de recevoir des **rapports sur l'utilisation des véhicules** de manière automatique (heures de travail, période d'activité, checklist et autres événements).



DONNÉES

-  **EMPLACEMENT DU VÉHICULE**
-  **HEURES DE TRAVAIL**
-  **ALARMES**
-  **ANALYSE DE LA BATTERIE**
-  **DÉTECTION DES CHOCS**
-  **KM PARCOURUS**

Optimisation de la flotte

Le traitement des données collectées par l'ETS permet de planifier les itinéraires des différents véhicules et optimiser les activités de l'ensemble de la flotte.

Le système génère des statistiques sur l'activité de l'opérateur, des véhicules et génère aussi une représentation graphique de l'utilisation.

Les **statistiques sur l'opérateur** indiquent les heures de travail, les kilomètres parcourus et les alarmes éventuelles.

Les **statistiques sur les véhicules** indiquent également les checklists des opérateurs pour chaque véhicule.

Les **statistiques des checklists** identifient les checklists non complétées et totales.

L'**analyse de l'utilisation** permet de vérifier la simultanéité de l'utilisation des véhicules, la charge de travail de la flotte et le pourcentage d'utilisation de chaque véhicule par rapport à la flotte.

CARACTERISTIQUES

📶 RÉCEPTION DES DONNÉES

🔒 GESTION DES ACCÈS

✓ CHECKLIST

💬 GESTION MAILS

📊 STATISTIQUES

📄 ANALYSE DE L'UTILISATION



