



SMART INDUSTRY SOLUTIONS



## KIWISAT

● FLEET MANAGEMENT  
SYSTEM

# Che cos'è Kiwisat?

Kiwisat è il **portale cloud di gestione flotte** che permette la raccolta e l'analisi dei dati inviati dal sistema di fleet manager di Kiwitron (ETS).

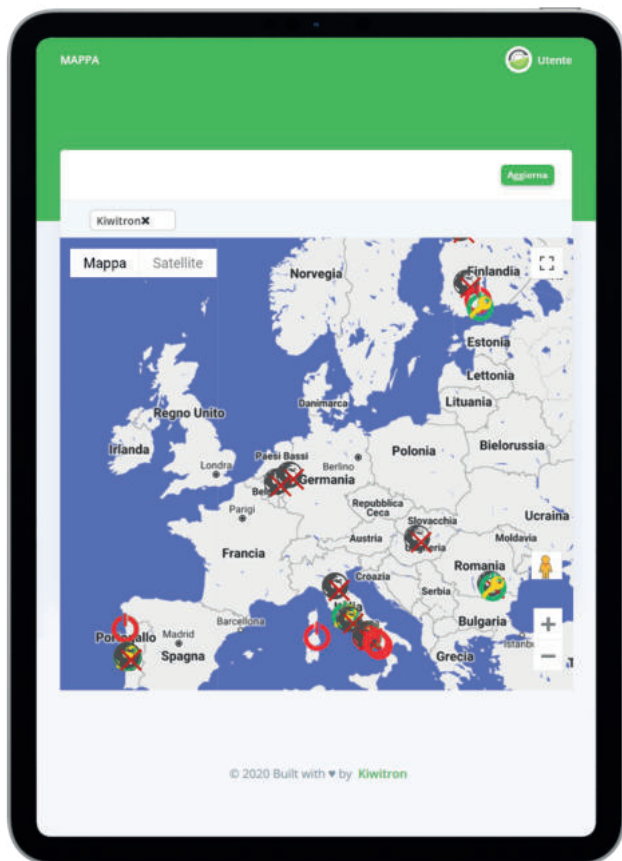
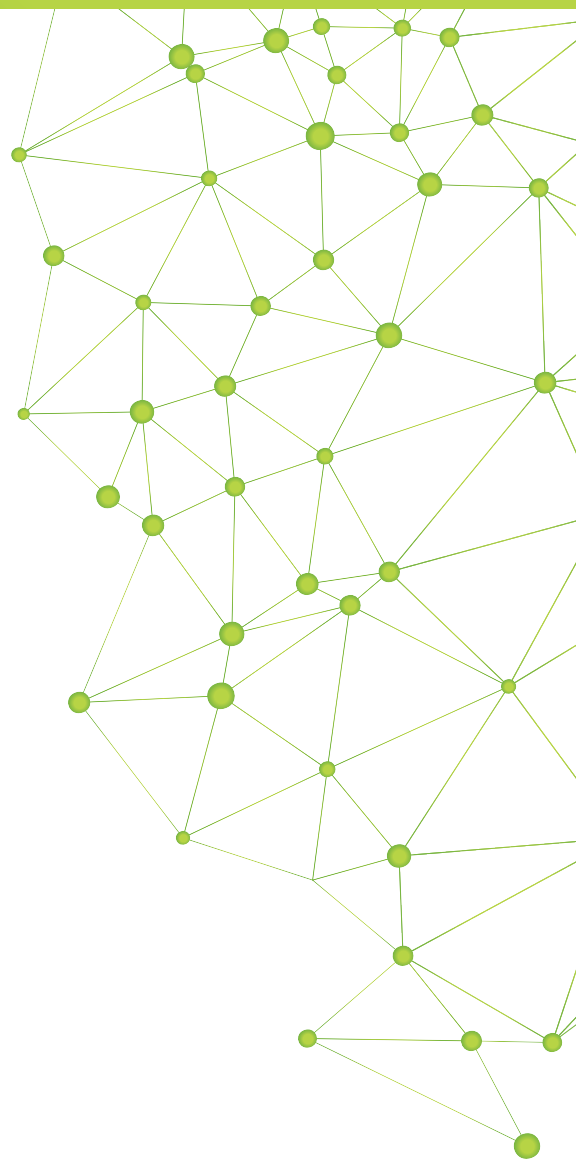
Il sistema permette di accedere alle informazioni sulla flotta in tempo reale: mezzi attivi, mezzi inattivi, eventuali allarmi.

La localizzazione mediante GPS+GNSS permette di visualizzare la posizione della flotta nella mappa e il percorso di ogni carrello.

Kiwisat consente di **gestire gli accessi da remoto**: è possibile abilitare l'operatore all'utilizzo del mezzo con un semplice click.

Ad ogni operatore è possibile assegnare una **checklist operatore** che deve essere completata prima dell'avviamento del mezzo.

**Se una checklist non viene completata correttamente, il sistema può determinare un blocco che impedisce l'avviamento del mezzo.**



## DATI



LOCALIZZAZIONE MEZZI



ORE DI LAVORO



ALLARMI



ANALISI BATTERIA



RILEVAZIONE URTI



KM PERCORSI

# Ottimizzazione della flotta

L'elaborazione dei dati raccolti dall'ETS consente di pianificare il percorso dei vari mezzi e di ottimizzare le attività dell'intera flotta, gestendo eventuali criticità nella allocazione delle risorse.

Il sistema genera delle statistiche che fanno riferimento agli utenti, ai mezzi e alle checklist operatore e fornisce una rappresentazione grafica degli utilizzi.

Le **statistiche utenti** rilevano le ore di lavoro, i Km percorsi e gli eventuali allarmi.

Le **statistiche mezzi** consentono di visualizzare anche le checklist operatore relative ad ogni mezzo.

Le **statistiche checklist** identificano le checklist operatore non completate e quelle totali.

L'**analisi degli utilizzi** consente di verificare la simultaneità di utilizzo dei mezzi, il carico di lavoro della flotta e la percentuale di utilizzo di ogni mezzo rispetto alla flotta.

## FUNZIONALITÀ

-  RICEZIONE DATI
-  GESTIONE ACCESSI
-  CHECK LIST
-  GESTIONE MAIL
-  STATISTICHE
-  ANALISI UTILIZZI



